

SUNMI L2s PRO 智能移动终端

PRO一下，为业务前沿的员工赋能。

Powered by
SUNMI OS

Compatible with
SUNMI DMP

高货架扫码，轻松自如。

配备工业级专业1D/2D条码扫描引擎，读取速度快至1秒3次，快速且精准。不惧仓储高货架，最远距离可达1米，即便是脏污、破损、扭曲条码均可轻松应对。

三防加身，硬派体验。

防护等级高达IP68，可以防止外物及粉尘进入机身，即使把设备沉浸在1.2米水中30分钟，性能也不受影响。

长续航，才能稳定发挥。

可拆卸5000mAh ATL大电池带来更强劲的续航能力，满足前线工作人员频繁操作，持续使用。18W快充，3小时即可满电，双重保障，让续航更持久。

指纹识别，一触即达。

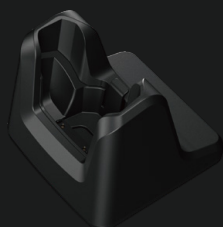
背面指纹解锁功能，轻轻一握，秒进应用程序，高效开工，同时还能强化设备使用安全。



可选配件

单充底座

支持设备充电。



充电底座

可支持整机及电池同时充电，也支持UHF手柄充电。



四联充电底座

最多支持4台设备同时充电，也可实现带保护套、扫码手柄、手带充电。



四联电池充电底座

最多支持4块电池同时充电及智能充电管理。



扫码手柄

用于仓储、制造、物流等高强度扫码场景。



UHF手柄*

搭配UHF手柄可群读RFID标签，标签条码识别速度 > 200标签/秒，读标签条码距离 > 10M。



*读标签条码距离和速度与实际环境有关。

性能升级

高性能8核2.0GHz

多存储配置可选

3+32GB、4+64GB、6+128GB



强悍防护

IP68三防设计³

通过1.5M防跌落测试⁴

防爆认证⁵

康宁大猩猩玻璃触摸屏，
增强抗摔性和耐用性。



NFC让支付多样化



SUNMI OS¹

为商用场景打造，带来流畅、安全可靠的全景交互体验。



SUNMI DMP

设备的一切，
全面掌控。



指纹解锁²

背部指纹解锁，方便的同时强化使用安全。



1.5W大喇叭，听的更清



识别快且准

1米扫码识别⁶

破损、扭曲码识别

强光下扫码

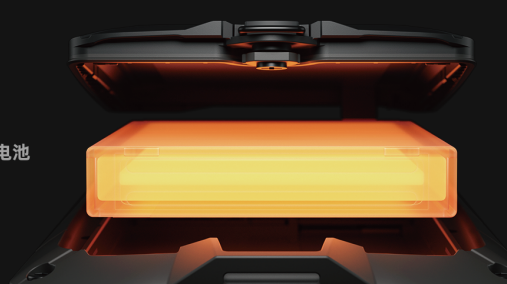
OCR识读



长续航

5000mAh 大电池

18W 快充⁷



SUNMI L2s PRO 技术规格

认证型号

T8920

操作系统

SUNMI OS
(*基于Android 12操作系统)

处理器

Cortex-A53, 8核处理器
(4*2.0GHz+4*1.5GHz)

存储器

3GB RAM+32GB ROM
4GB RAM+64GB ROM
6GB RAM+128GB ROM (选配)

显示屏

5.5" HD+, 1440*720
电容多点式触摸

摄像头

前置: 2MP FF
后置: 13MP AF+闪光灯
支持一维/二维码识别
前置: 5MP FF (不同配置)

NFC读卡器

支持TypeA&B卡、Mifare卡、
Felica卡、符合ISO/IEC
14443、ISO15693标准

扫码器

二维专业扫码头

喇叭

1* 1.5W

卡槽

1* PSAM
1* NANO SIM + 1* MINI SIM
1* MicroSD (TF),
最大到256GB

指纹

可选

eSIM

可选

网络类型

支持2G&3G&4G网络

Wi-Fi

2.4GHz/5GHz
支持IEEE 802.11 a/b/g/n/ac

蓝牙

支持蓝牙5.0
支持BLE

GPS

支持AGPS,
支持GPS/Glonass/Beidou/
Galileo

传感器

重力传感器、光线传感器、
指南针、距离传感器、
气压传感器 (选配)

按键

1*电源键 (锁屏键)
2*扫码按键
1*音量加/减键
1*自定义按键

麦克风

2* MIC

接口

1* 耳机口
1* Type-C 支持OTG
2* 背部充电POGO PIN
8* 底部扩展POGO PIN

电池

可拆锂电池
3.8V/5000mAh

电源适配器

输入: AC 110-240V
输出: 9V 2A / 5V 2A
*不同机型配置有差异

整机尺寸(长*宽*高)

154.4*74.6*17.1 mm

整机重量

250g
*不同机型配置有差异

防护等级

IP68
1.5米跌落
防爆
*经过第三方实验室认证

工作环境

工作温度: -20°C~55°C
储藏温度: -40°C~70°C

配件 (选配)

单充底座、充电底座、扫码手柄、UHF手柄、手带 (标配)、
四联充电底座、四联电池充电底座、保护套、屏幕钢化膜

注:

- 1.SUNMI OS在Android 12系统基础上, 为商用场景深度定制;
- 2.指纹解锁功能为选配;
- 3-6.已获得第三方权威机构认证;
- 7.快充功能为选配;
- 8.实际使用容量会因为诸多因素而减少, 并存在差异, 系统也会占用部分内存;
- 9.本页面所列配置及参数均以实际上市产品为准, 如有变更, 恕不另行通知;