

医保终端解决方案

智慧医疗建设的先行者

01

公司介绍

02

行业趋势

03

产品方案

04

落地案例

01

公司介绍

商捷是一家以“利他心”为核心价值观，致力于医疗健康领域的物联网科技公司。

关于商捷

我们致力于为医疗健康领域提供丰富且优秀的智能IoT硬件及软硬结合的解决方案，与生态合作伙伴一起共同服务于广大医疗机构、社区服务机构、药店、医者、患者和健康民众。

投资方信息

上海商米科技

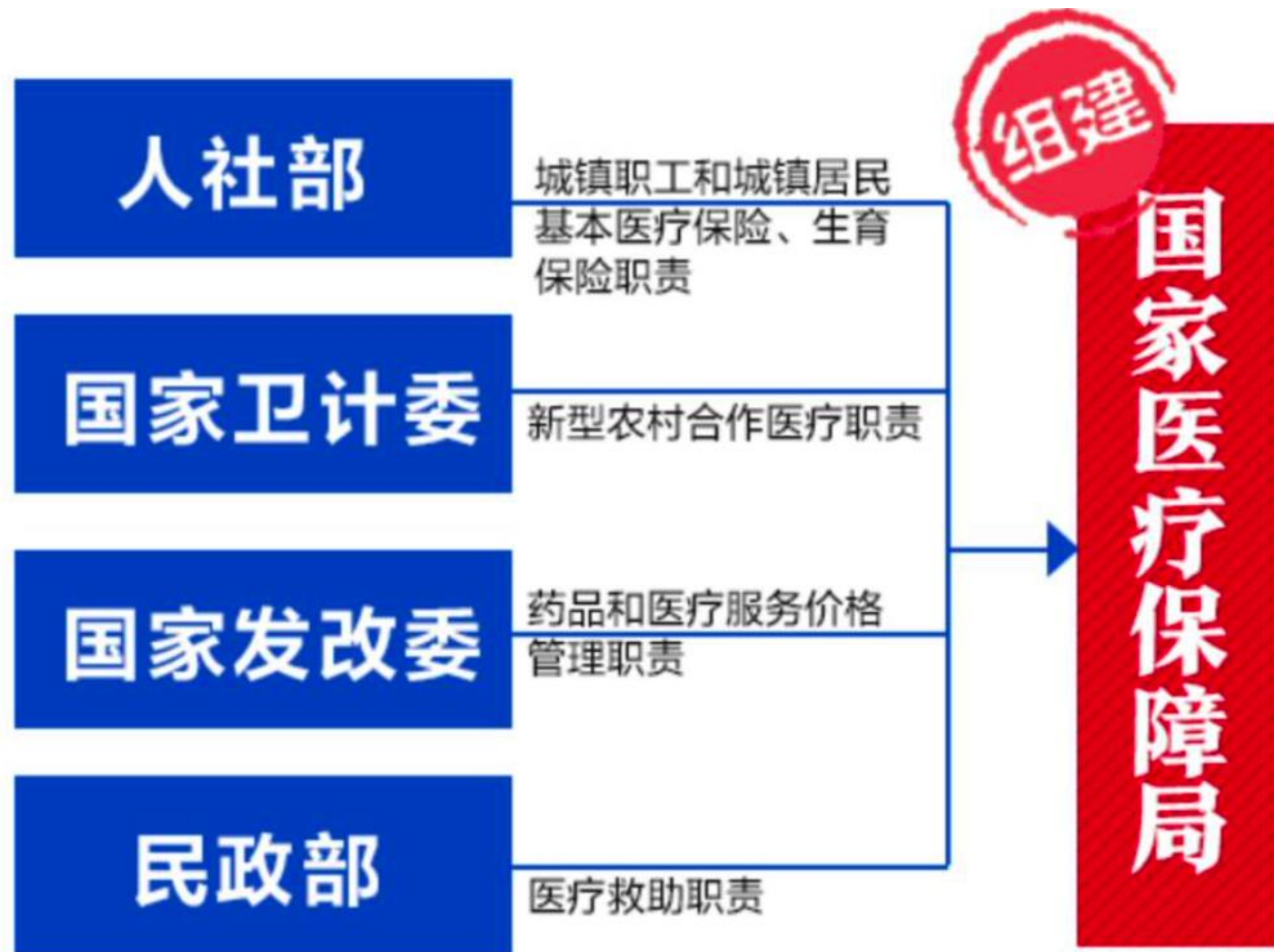


**SUNJI
HEALTH**

02

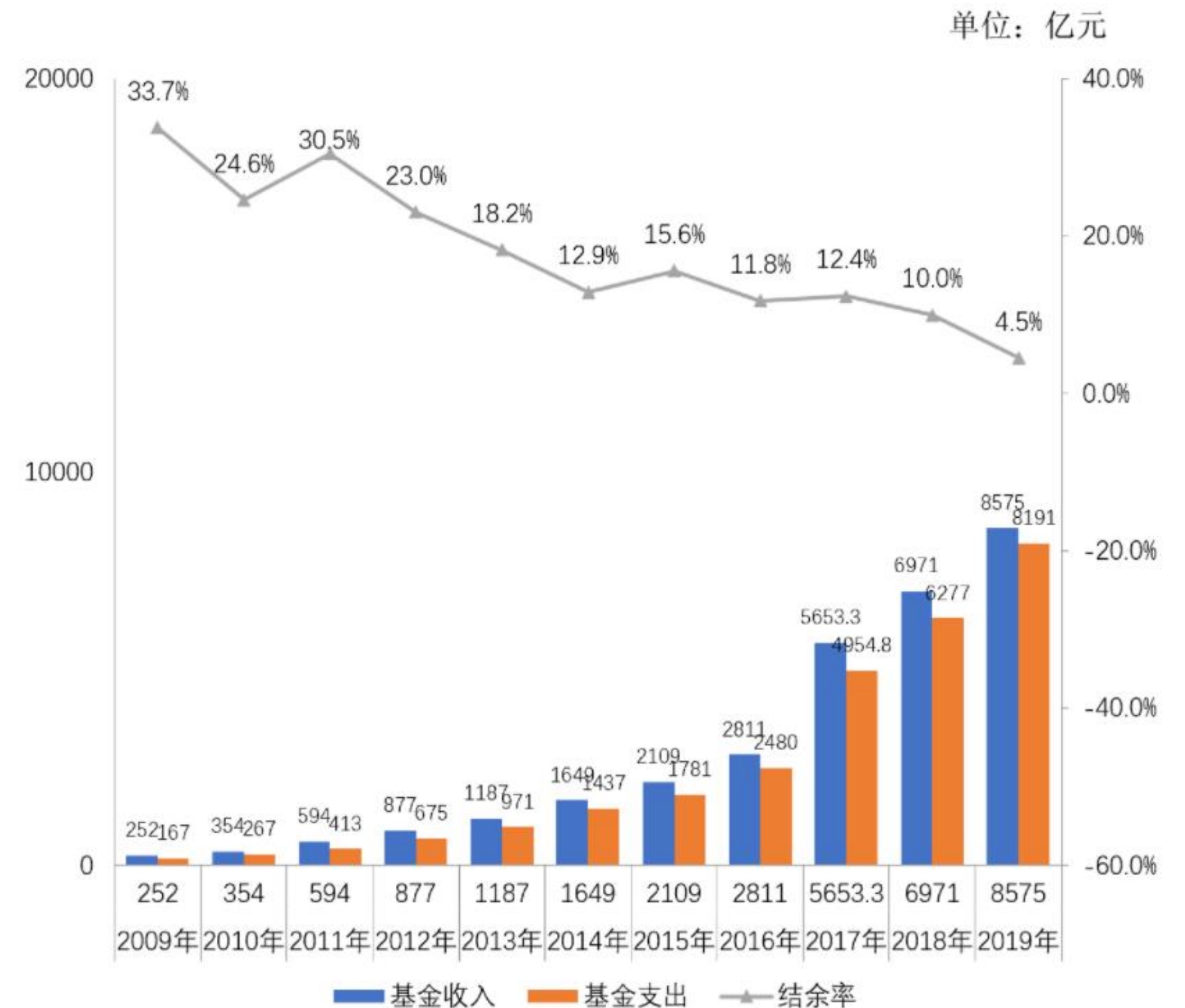
行业趋势

2018年5月31日，国家医疗保障局正式挂牌成立，为国务院直属机构，与人社部平级；



习近平：医疗健康是头等大事，甚至比发展GDP更重要

2012-2019 年居民医保收支情况



医保资金结余率下滑，防骗保，控制医保资金合理使用成为医保局工作重点；

2019年《关于医疗保障信息化工作的指导意见》中明确提出“一二三四”总体规划目标

- **建设一个系统：全国统一的医保信息系统；**
- **搭建两级平台：国家和省级医保信息平台；**
- **提高三个水平：全国医保标准化水平、智能化水平和信息化水平；**
- **突出四类应用：公共服务、经办管理、智能监控、宏观决策；**

(总体规划，有序稳步推进)

国家医疗保障局 领导小组

医保网信办

关于印发《医保 技术规范

各省、自治区、直辖市及新疆生产建设兵团医疗保障局：为加快医保业务综合服务终端管理，保障医保业务综合服务终端技术规范》，现印发给

附件：医保业务综合服务终端

国家

(不予公开)

国家医疗保障局网 领导小组

医保网信办〔2

关于印发《医保业 技术规范（V2.

各省、自治区、直辖市及新疆生产建设兵团医疗保障局：为做好医保业务综合服务终端综合服务终端管理，我们制定了《规范（V2.0）》，现印发给你们，请

附件：医保业务综合服务终端

国家医疗

(不予公开)

国家医疗保障局网络安全和信息化 领导小组办公室

医保网信办〔2022〕14号

关于印发《医保业务综合服务终端技术规范（V2.1） 和《医保业务综合服务终端检测流程规范》的通知

各省、自治区、直辖市和新疆生产建设兵团医疗保障局：

为打造更加标准规范的医保便民支付体系，便于医保业务综合服务终端服务商了解备案工作以及检测流程，更好推动落地应用，现印发《医保业务综合服务终端技术规范（V2.1）》和《医保业务综合服务终端检测流程规范》，请遵照执行。

- 附件：1. 医保业务综合服务终端技术规范（V2.1）
2. 医保业务综合服务终端检测流程规范

国家医疗保障局网络安全和信息化

领导小组办公室
2022年10月31日

— 1 —

国家医疗保障局办公室

医保办函〔2022〕33号

国家医疗保障局办公室关于进一步 深化医保信息平台便民服务应用的通知

各省、自治区、直辖市及新疆生产建设兵团医疗保障局：

当前，全国统一的医保信息平台已全面建成，为推进医保服务数字化转型提供了有力支撑，但在工作中仍存在平台应用不充分、相关系统改造不彻底等情况，影响群众医保服务体验。为进一步深化医保信息平台便民服务应用，解决群众就医购药“急难愁盼”问题，现就有关事项通知如下：

一、丰富医保电子凭证应用场景

积极探索推进医保电子凭证在线上线下就医购药等领域中的应用，不断丰富应用场景，在所有需要身份核验、进行医保结算的场景，均支持使用医保电子凭证办理相关业务，实现全流程应用。2022年11月底前，要启用线下使用医保电子凭证办理医保结算业务时需输入密码的安全校验功能。12月底前，实现50%以上三级定点医疗机构、30%以上二级定点医疗机构、20%以上一级及以下定点医疗机构、80%以上定点零售药店的人工窗口和

出台三类医保终端标准

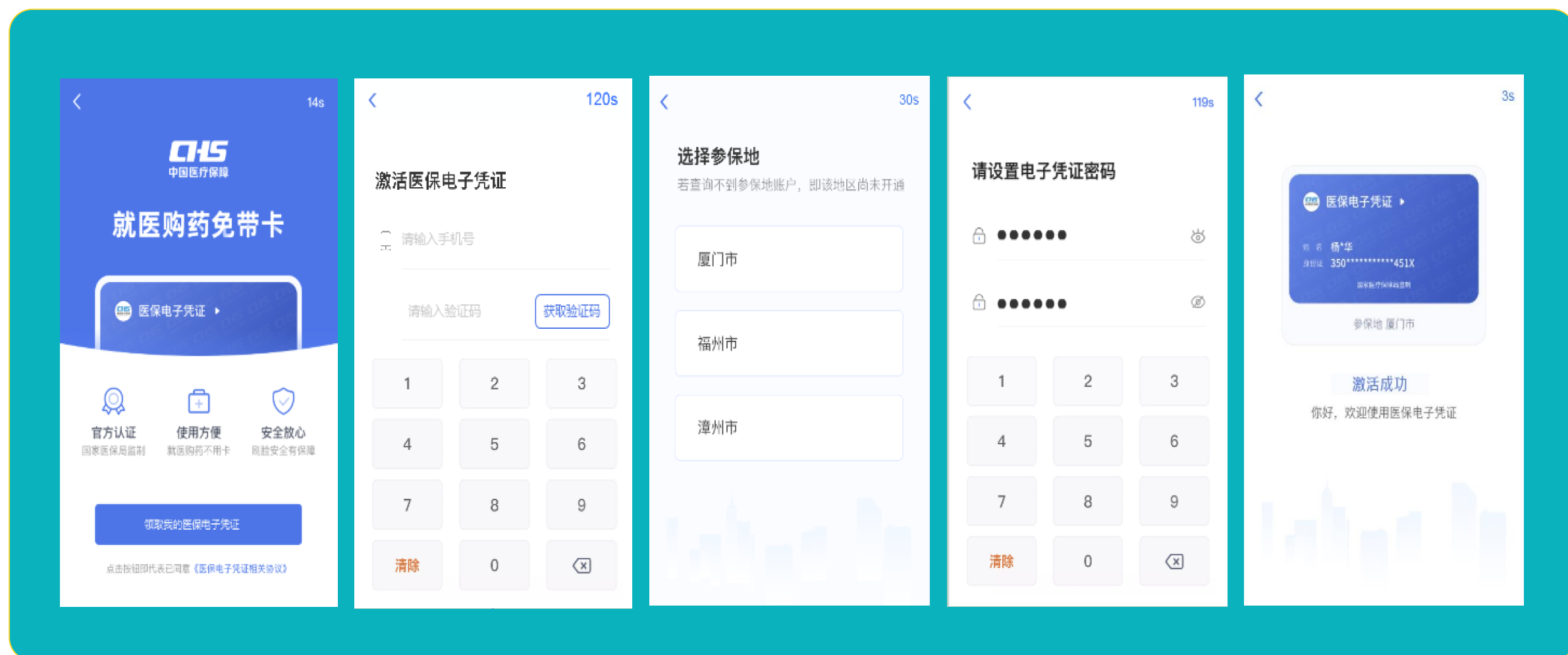


更新三类医保终端标准



强化对地方医保的考核体系

医保电子凭证激活



医保电子凭证扫码核身



刷脸核身换取医保电子凭证



查

查询就诊记录, 查询缴费记录,
查询医生排班等等院内查询服务

缴

窗口缴费, 诊间缴费, 检查缴费
等等院内所有缴费服务

办

就医建档, 住院办理, 检查预约
等等就医常见服务



远程问诊

处方流转

健康咨询

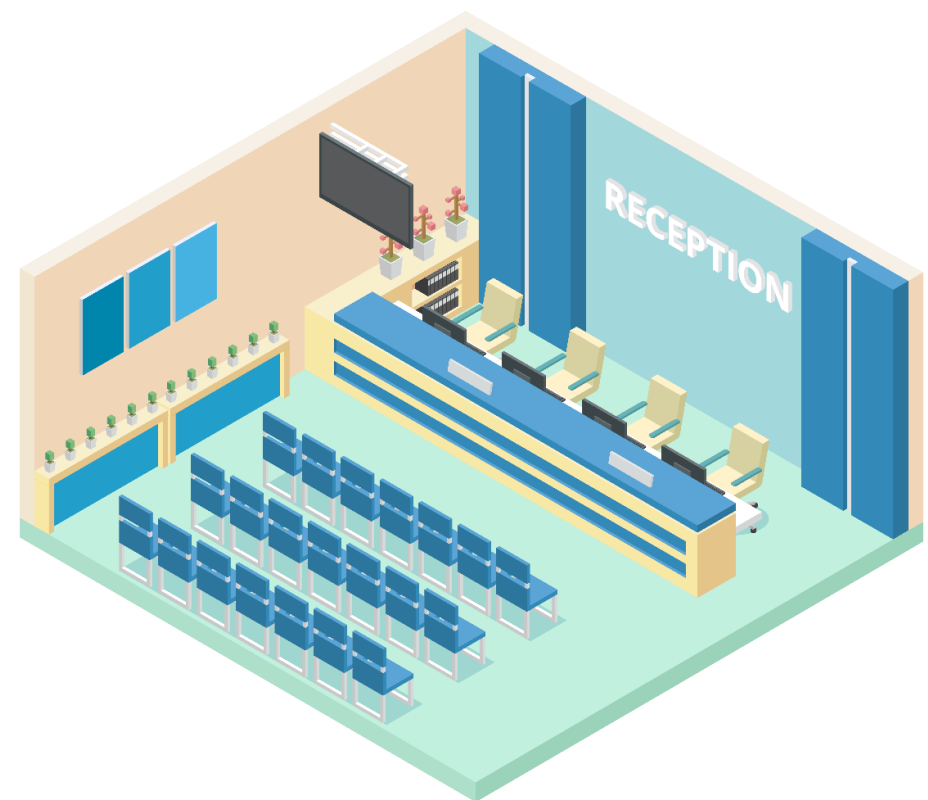
自助结算

医药广告

III类医保终端的应用场景

传统
两定机构

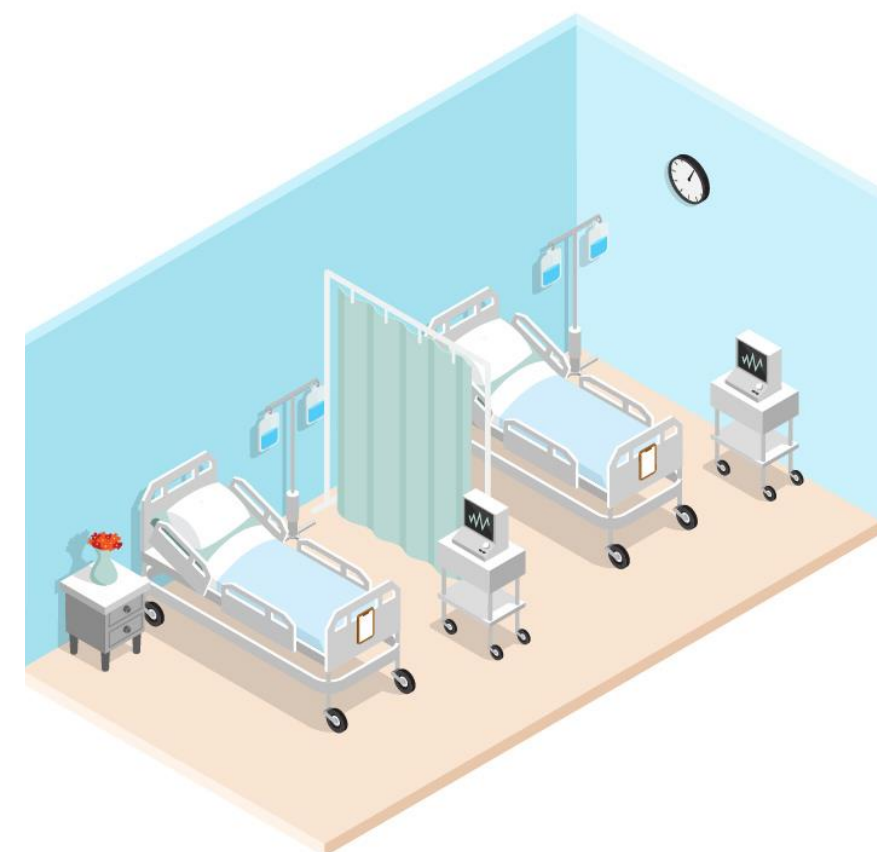
挂号大厅



诊室



病房



药店

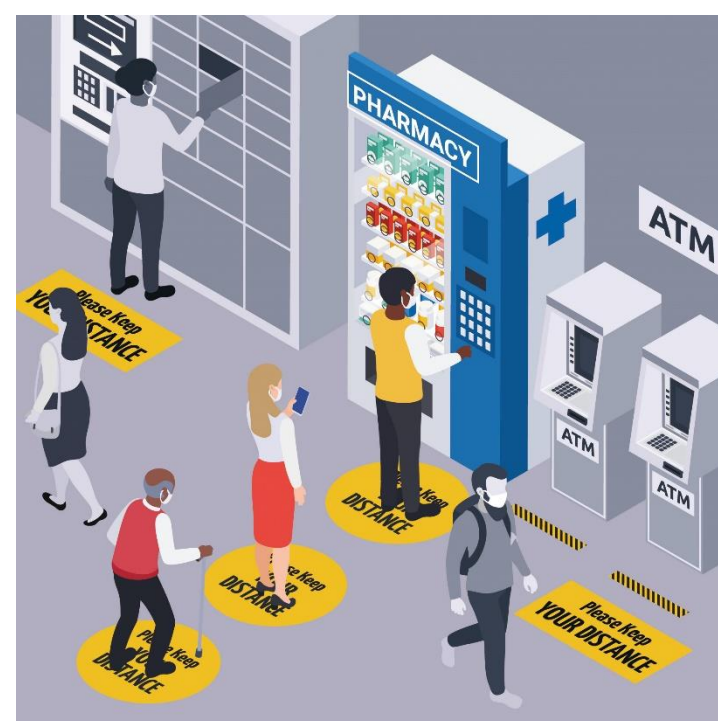


创新
业务场景

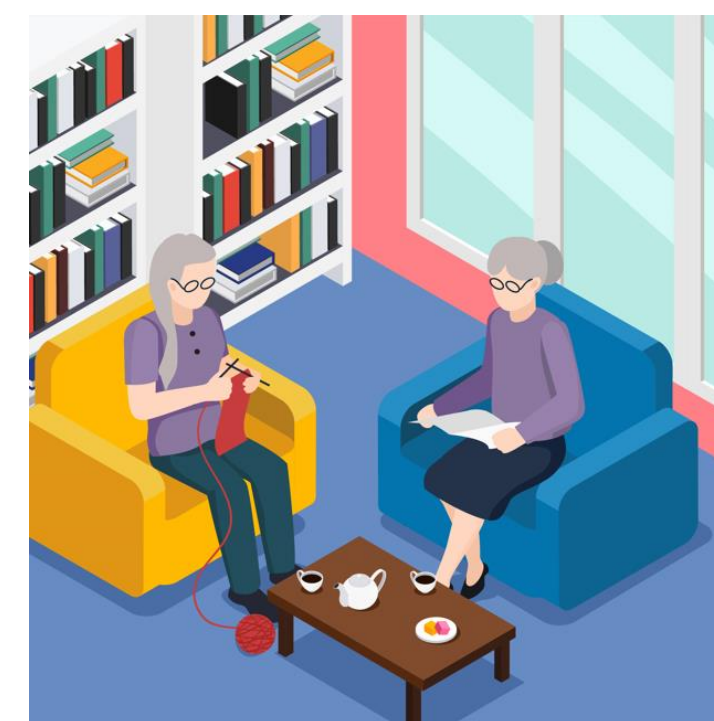
救护车



自助药柜



家庭医生



养老院





加强基金监管：

1. 确定本人使用医保资金；
2. 杜绝冒名顶替带来的盗刷风险；

确保支付安全：

1. 确保一机一码；
2. 确保机具和两定机构绑定；

促进凭证激活：

1. 方便没带卡用户使用医保；
2. 刷实体卡用户快速激活医保电子凭证；

03

产品解决方案



产品解决方案



10英寸医保终端

桌面、玻璃表面、墙面、支架皆适用



模块	参数
处理器	高通SDM450处理器, 8核1.8GHz
操作系统	安卓安全操作系统
存储器	64GB ROM+4GB RAM
触显一体屏	10.1 " HD, 1280*800; 电容屏, 多点触摸
条码扫码器	支持手机屏幕一维、二维条码
身份证	支持二代身份证读取 (可选)
摄像头	3D结构光高清摄像头
WiFi	2.4G/5G, 支持IEEE 802.11 a/b/g/n/ac
蓝牙	支持蓝牙2.1/3.0/4.0, 支持BLE
提示灯	三色灯
以太网	1个10/100M自适应
喇叭	2*2W
外部接口	2*USB、1*RJ45 LAN口、1*电源口、1* RJ11串口
电源适配器	Input: AC100~240V/0.6A, Output: DC12V/2.5A



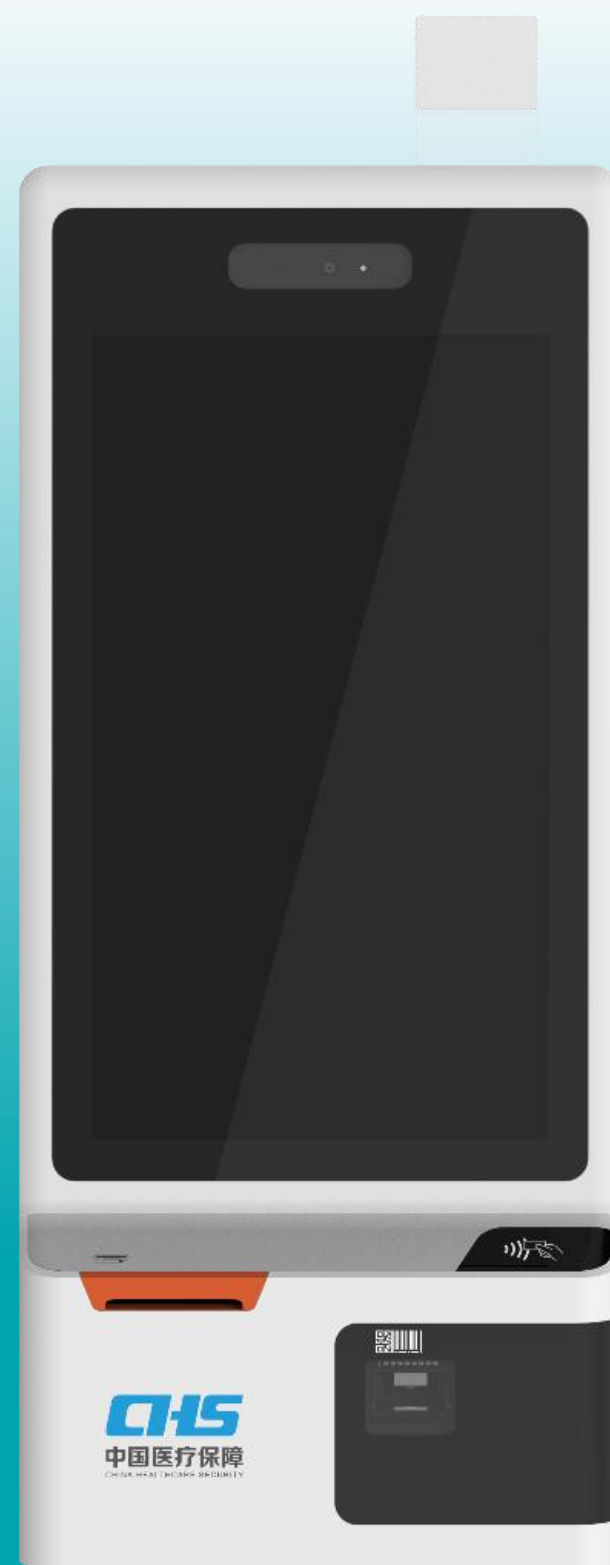
手持医保设备
开创医保移动新业务



模块	参数
处理器	8核A55 CPU, 1.6GHz
操作系统	安卓11安全操作系统
存储器	64GB ROM+2GB RAM
触显一体屏	5.99 " HD, 1440*720; 电容屏, 多点触摸
条码扫码器	支持手机屏幕一维、二维条码
身份证	支持二代身份证读取 (可选)
摄像头	前摄3D结构光高清摄像头, 后摄5M
通信方式	LTE/UMTS
WiFi	2.4G/5G, 支持IEEE 802.11 a/b/g/n
蓝牙	支持蓝牙4.2, 支持BLE
打印机	58打印机, 最大90mm/s (7.4V时)
电池	锂电池, 7.6V/3500mAh (典型值)
非接触读卡器	支持ISO/ICE 14443 TypeA&B, Mifare卡qPBOC, PayPass, PayWave
PSAM卡座	ISO7816规范
IC卡支持	1个,符合PBOC3.0和EMV标准
提示灯	三色灯
喇叭	1.2W
尺寸	长240mm*宽84.2mm*高53.8mm
外部接口	1*typeC
电源适配器	Input: AC100~240V, Output: DC5V/2A



激光打印版

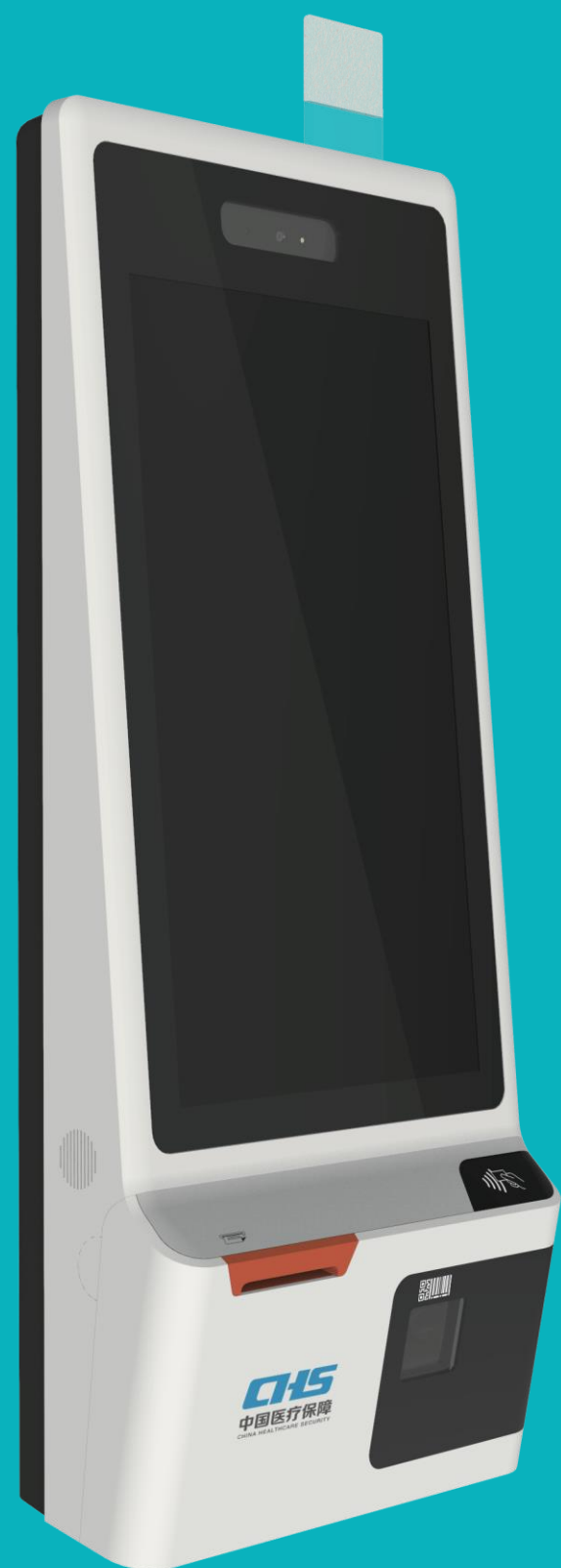


壁挂版



底座版

24英寸大屏
医保自助服务终端



模块 参数

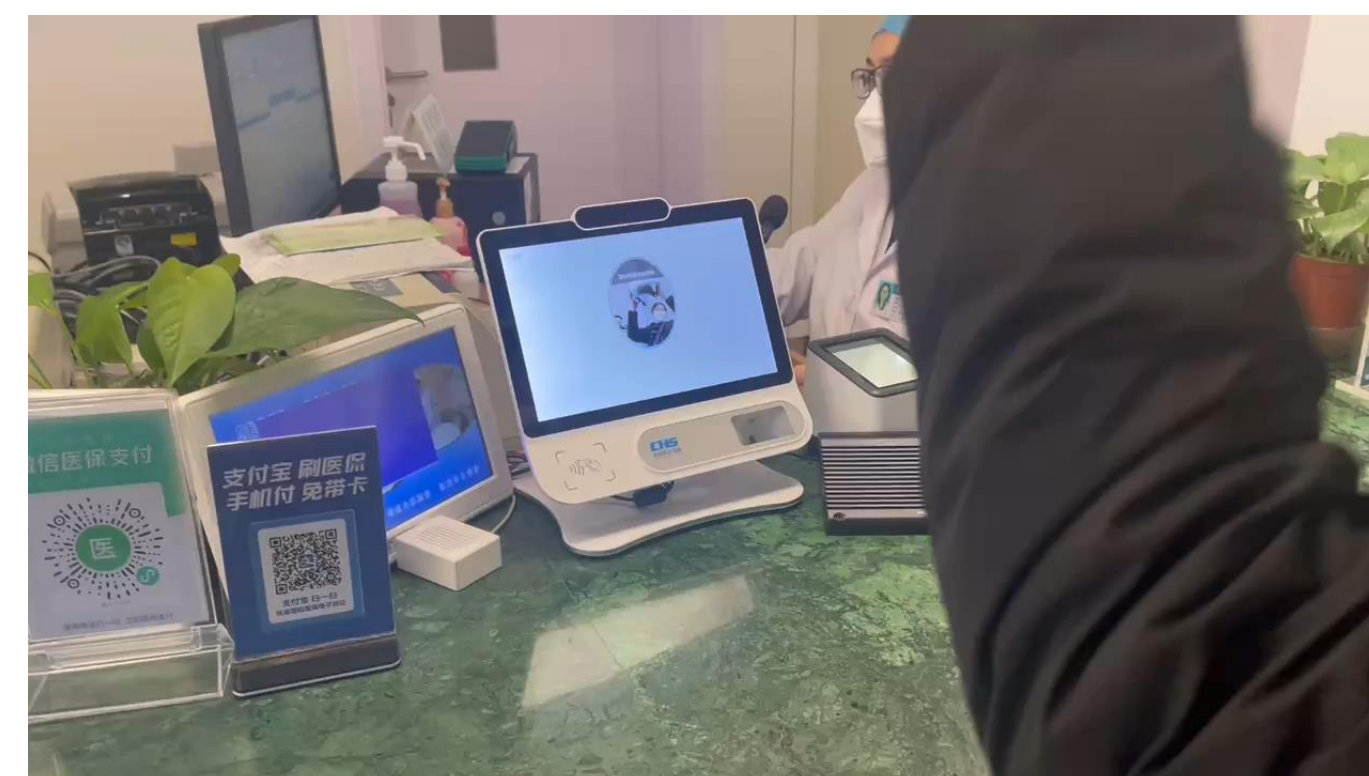
处理器	ARM处理器, 6核, 最大1.8GHz
操作系统	安卓操作系统
存储器	32GB ROM+4GB RAM
触显一体屏	24 " FHD, 1080*1920; 电容屏, 多点触摸
凭条打印机	80mm热敏打印机 (可兼容58)
条码扫码器	支持手机屏幕一维、二维条码
身份证+非接卡	支持二代身份证读取; 支持M0\M1\CPU非接卡
摄像头	3D结构光高清摄像头
A4打印机 (选配)	支持非税票据打印, A4/A5激光打印, 纸仓最大容量250张, 打印速度30ppm(A4)
WiFi	2.4G/5G, 支持IEEE 802.11 a/b/g/n
蓝牙	支持蓝牙2.1/3.0/4.0, 支持BLE
提示灯	三色灯
以太网	1个10/100/1000M自适应
喇叭	2*3W
外部储存卡	支持MicroSD(TF), 最大到128G
外部接口	4*USB、1*RJ45、LAN口、1*电源口、1* Micro-USB调试口
电源适配器	AC100~120V、AC200~240V

04

落地案例

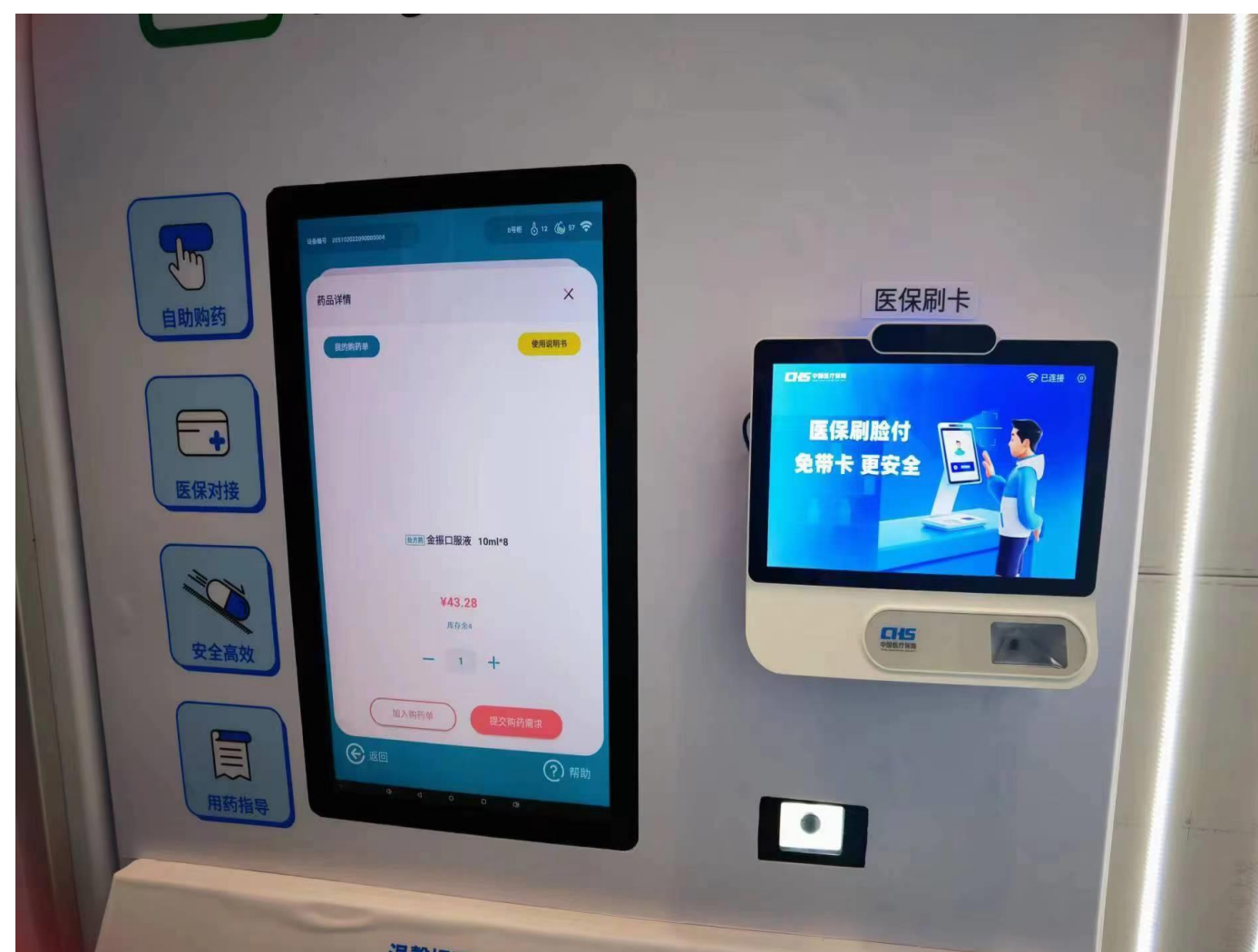


线下结算



电子凭证激活

江苏某无人售药柜



江苏某 线下药店



天津某药店 线上下单、线下配送与结算 社区营销

青海省医保局两病管理解决方案



患者通过手机医保app进
行处方续方下单



村医上门



村医给患者确认订单金额、
刷脸支付等



武汉市快速激活电子凭证



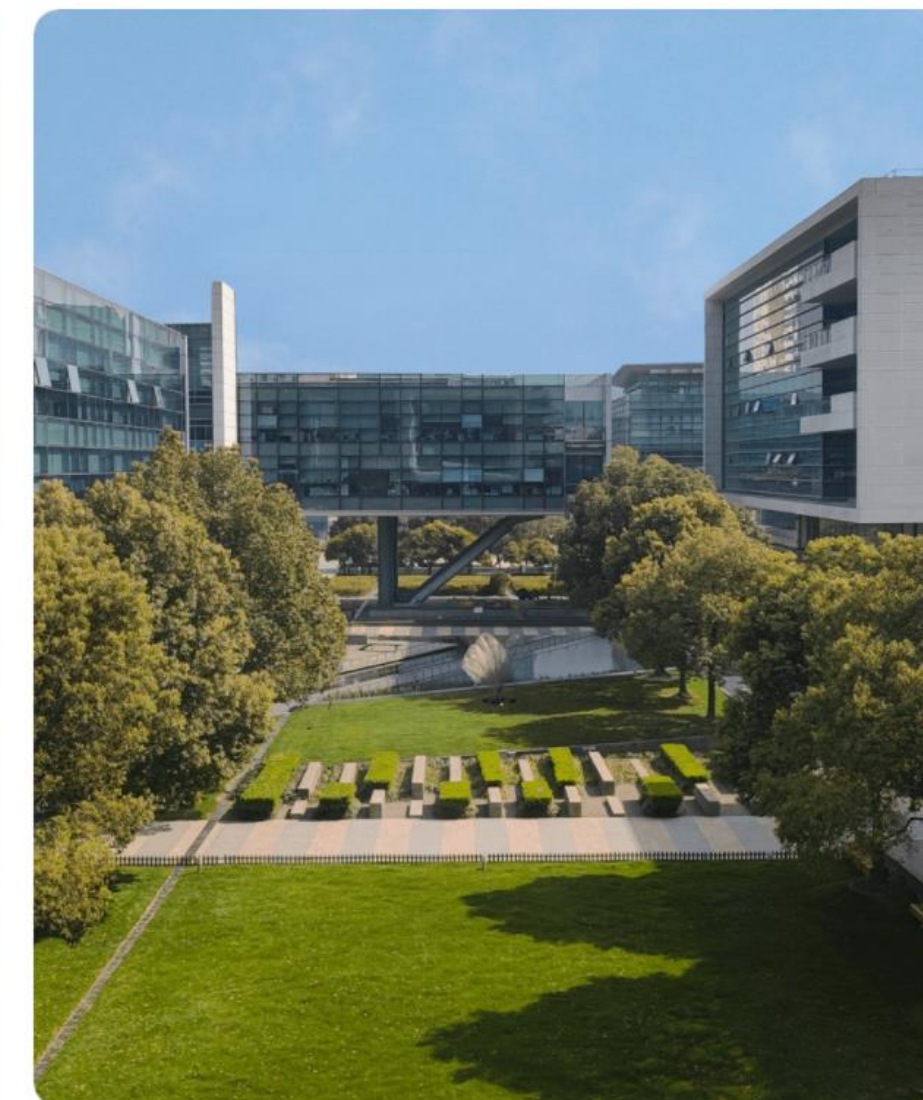
南昌某卫生所
开方、续方、结算



SUNJI
HEALTH

谢谢

办公地址



上海 | 总部

contactus@sunmi.com

上海市杨浦区淞沪路388号
创智天地7号楼605 (200433)

400-6666-509

周一到周日0:00-24:00客服热线 (仅国内)

press@sunmi.com

媒体采访及媒体联系直达邮箱

